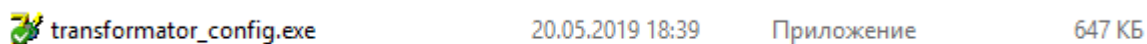


## Приложение 1. Программа конфигурации Сенсора ( Конфигуратор )

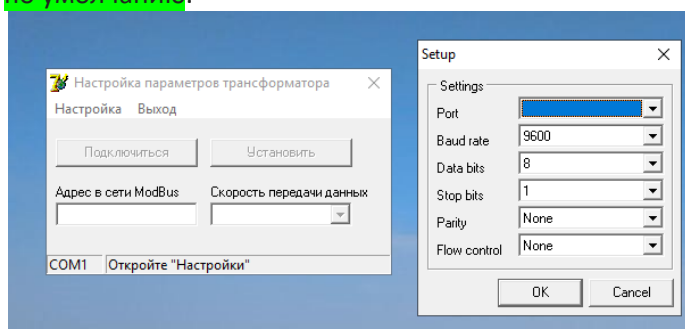
На скриншотах представлен процесс работы с программой.

Подключаем ОДНО устройство к компьютеру через адаптер RS-485/USB или RS-485/RS-232.

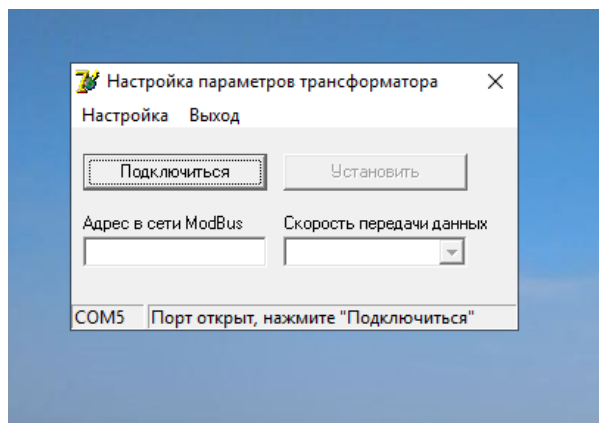
Запускаем программу:



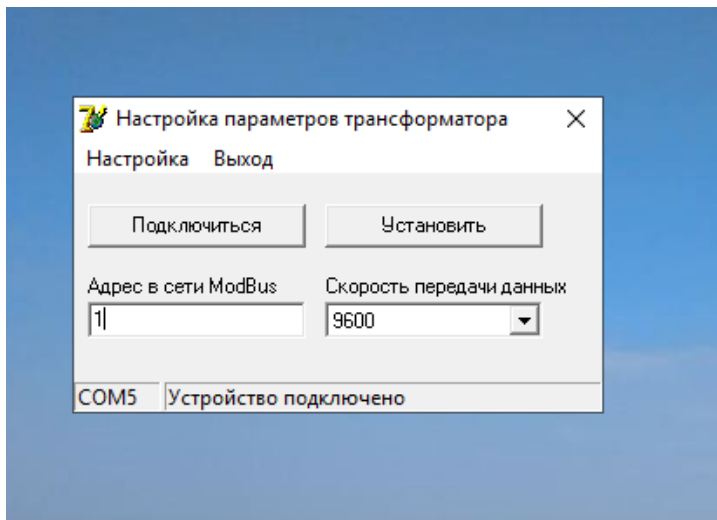
После выбора вкладки **Настройка**, появляется окно **Setup**, в котором требуется выбрать Com-port вашего преобразователя RS-485/USB, в нашем случае это будет COM5. **Остальные параметры оставить по умолчанию.**



Если Com-port вашего преобразователя RS-485/USB благополучно настроен активируется **кнопка Подключиться**



После **нажатия на кнопку Подключиться**, произойдет поиск устройства, если устройство найдено – текущие адрес и скорость будут показаны в соответствующих полях



Далее необходимо написать значение нового адреса в сети и выбрать из списка необходимую скорость передачи данных, а затем нажать на кнопку **Установить**.

Прогресс установки параметров будет отображен внизу окна.

Процесс завершается выбором вкладки **Выход**.